

EXPOSÉ

Werkstatt- Sattelauflieger



AVB Job Check Logistik GmbH
Schwarzer Damm 1
31603 Diepenau

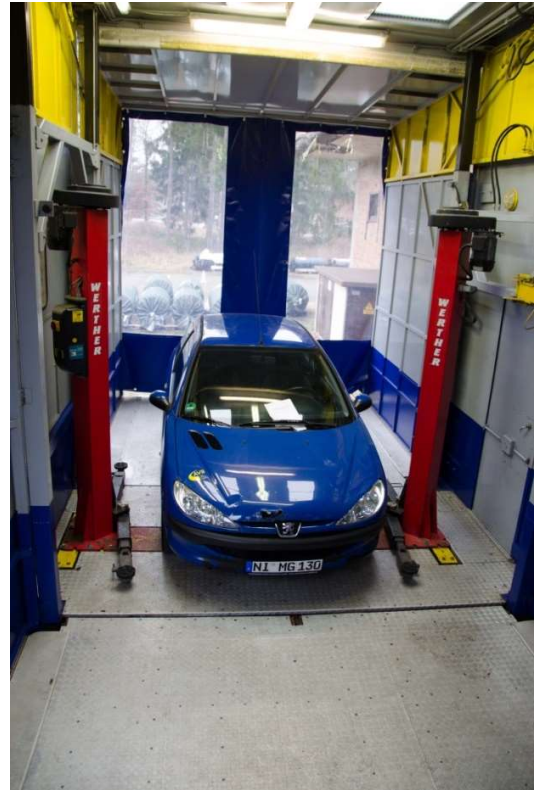
Tel.: 05777 / 96 16 46
Fax: 05777 / 96 19 67
E-Mail : event-truck@avb-logistik.de



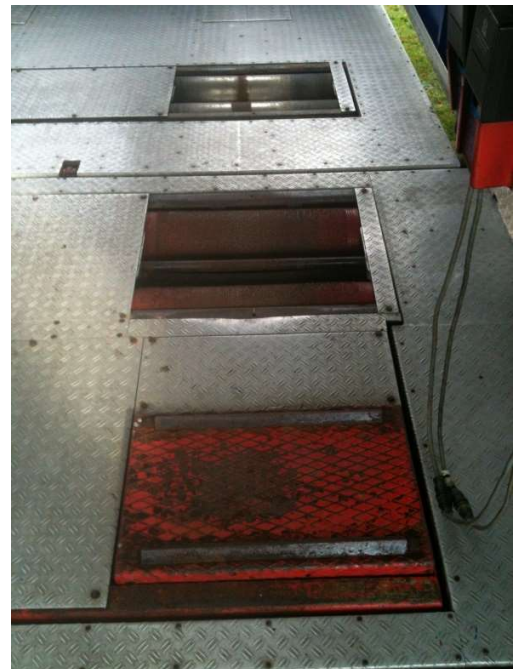
Ausstattung:



Arbeitsbereich Hebebühne



**Arbeitsbereich Bremsen +Tachoprüfstand und
Stoßdämpfertest**





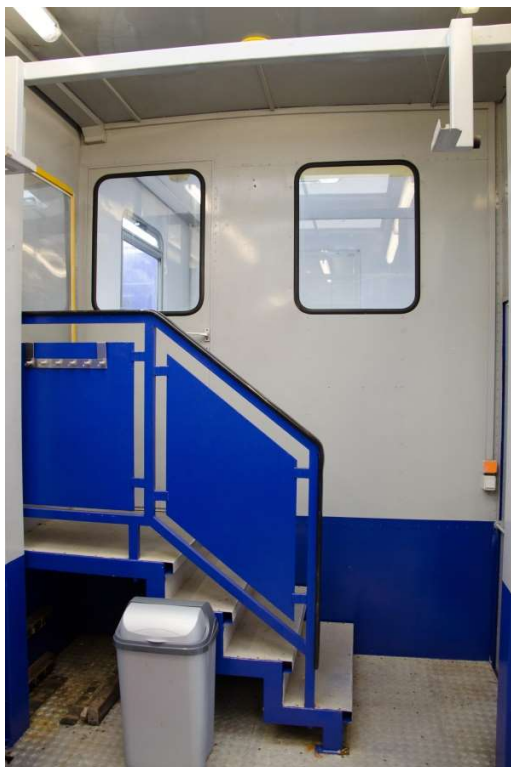
Anzeige Bremsenprüfstand



Schaltschränke und Werkzeugfächer+Kompressor



Schaltertafel



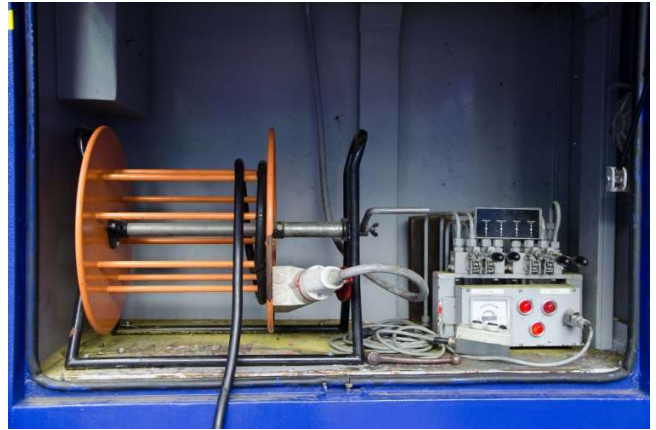
Aufgang Aufenthaltsraum/Büro



Eigene Stromversorgung



Hydraulikpumpe und Steuerung Seiten- und Dachelemente



Kabeltrommel für externe Versorgung



Absenkbar



Hydraulische Stützfüße

Ausstattung:

- Hinter den Türen an der Stirnwand

- ⤴ Stromaggregat Hatz
- ⤴ Motor 23,6 kW
- ⤴ Aggregat 40 KVA

- Aufenthaltsraum bzw. Lagerraum

- Arbeitsraum 1

- ⤴ Tachoprüfstand
- ⤴ Bremsenprüfstand
- ⤴ Stoßdämpferprüfstand
- ⤴ Bordelektronik und Schalteinheit für die elektrischen Anlagen
- ⤴ für Eigenversorgung über Hatz und Fremdeinspeisung 400V
- ⤴ Kompressor
- ⤴ Werkzeugschrank

- Arbeitsraum 2

- ⤴ Hebebühne (Hersteller Werther)
- ⤴ Druckluftanschlüsse gespeist vom Kompressor in Raum 1

- Gesamtes Fahrzeug

- ⤴ Beleuchtung und Stromanschlüsse 220V Steckdosen mehrfach in jedem Raum.